
한국산 수출식품 부적합 동향 분석

(2020년 01월 ~ 11월)

2020. 12.

- ☐ 본 보고서는 식품안전정보원이 산업체 수출 지원을 위한 ‘수출국 규제 정보 제공’의 일환으로 매월 제공하고 있는 「수출국 규제 정보-한국산 식품 부적합 사례」를 토대로 작성

《수출국 규제 정보-한국산 식품 부적합 사례》

☐ 목적

- 산업체 해외 수출 지원을 위한 정보 제공
- 해외 수출국 규제정보(기준규격) 제공을 통한 한국산 식품의 부적합 감소

☐ 수행 방법 및 주요내용

- 수행 방법
 - 매월 해외 주요국 정부(5개국)가 발표하는 수입식품 검사 결과 중 한국산 식품의 부적합 사례 분석 및 관련 기준규격 조사 (월1회 실시)
- 주요내용
 - (한국산 식품 부적합 현황) 국가별, 식품별, 원인별 현황
 - (주요 사례 및 관련 기준·규격) 다빈도·지속적 발생 등 주요 부적합 식품의 상세 정보 및 5개국 관련 기준·규격
 - (한국산 식품 부적합 내역 및 월별 누적 현황) 5개국 발생 한국산 식품 부적합 전체 목록, 식품별·원인별 월별 누적 현황
 - (한국산 식품 수출 현황) 국가별(5개국), 품목별 식품 수출 현황

☐ 제공 방법

- 식품안전정보원 홈페이지(<https://www.foodinfo.or.kr>) 공개
- 식품안전정보원 글로벌식품법령·기준규격정보시스템(<https://foodlaw.foodinfo.or.kr/index.do>) 공개

목 차

I. 한국산 식품 부적합 현황	1
II. 주요 부적합 사례 및 관련 기준규격	4
(붙임1) 한국산 식품 부적합 내역(2020년 1월 ~ 11월)	9
(붙임2) 한국산 식품 부적합 현황(2020년 11월 누적)	22

본 자료는 ‘20년 1월부터 11월까지 주요국에서 발표한 한국산 식품 부적합 사례를 토대로 2020년 현황을 작성한 것입니다. 사례별 상세한 내용은 월별 보고서를 참고하시기 바랍니다. 각 관련 기준 등은 조사일 기준으로 이후 개정 등의 변화가 있을 수 있으니 반드시 원문(해당 사이트 URL 연결)을 확인하여 주시기 바랍니다.

◇ 분석 대상 기간 : 2020년 1월 1일 ~ 11월 30일 (정보발표일 기준)

◇ 자료 출처 : 중국(해관총서), 대만(FDA), 일본(후생노동성), 미국(FDA), 유럽연합(RASFF)

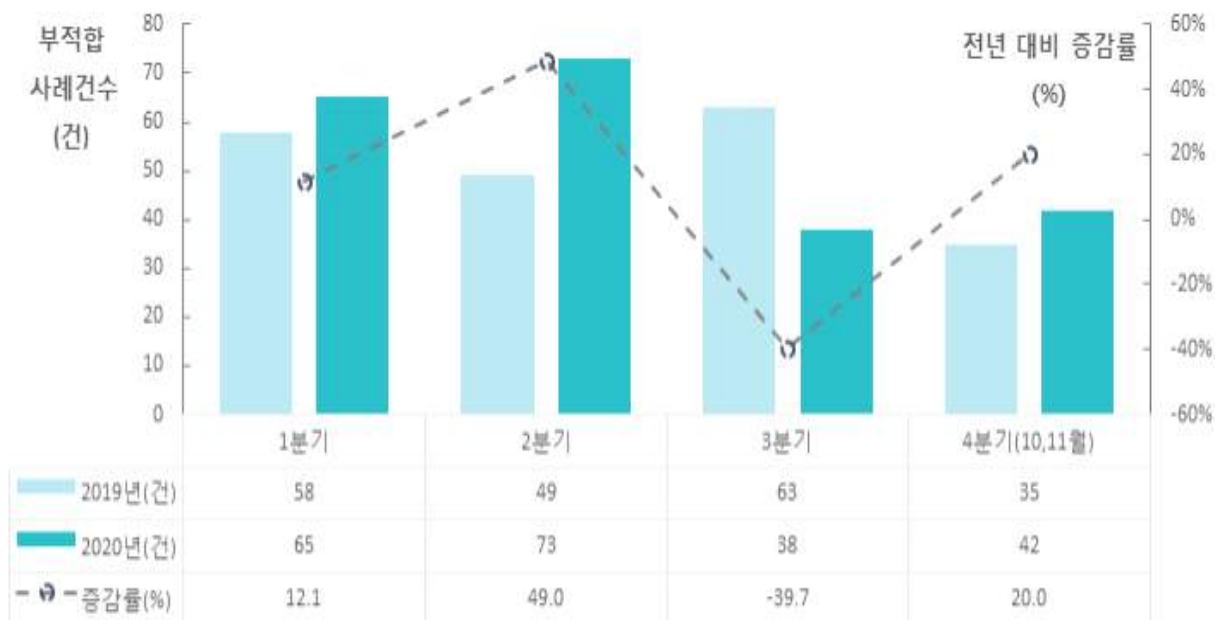
한국산 식품 부적합 현황

기간별 및 국가별 현황 : 5개국 총 218건

- (기간별) '20년 11월까지 발표된 한국산 식품 부적합 사례는 총 218건으로, '19년 작년 동기(205건) 대비 5.4% 증가함
- (국가별) 미국(145건), 중국(32건), 일본(26건), 대만(10건), EU(5건) 순으로 발생하였음



[그림1] 2020년 주요국 한국산 식품 부적합 현황(단위: 건수)



[그림2] 2019년 및 2020년 분기별 현황

□ 식품별 현황 : 5개국 총 218건

○ 가공식품이 141건으로 가장 많았으며, 농산물(35건), 수산물(34건) 등의 순이었음

*단위: 건, (): 전체 대비 비율(%)

구분	중국		대만		일본		미국		EU		합계	
가공식품	32	(14.7)	1	(0.5)	13	(6.0)	93	(42.7)	2	(0.9)	141	(64.7)
건강식품류	-	-	-	-	-	-	7	(3.2)	-	-	7	(3.2)
농산물	-	-	8	(3.7)	5	(2.3)	22	(10.1)	-	-	35	(16.1)
수산물	-	-	-	-	8	(3.7)	23	(10.6)	3	(1.4)	34	(15.6)
기구용기포장	-	-	1	(0.5)	-	-	-	-	-	-	1	(0.5)
기타	-	-	-	-	-	-	-	-	-	-	-	-
합계	32	(14.7)	10	(4.6)	26	(11.9)	145	(66.5)	5	(2.3)	218	(100)

□ 원인별 현황 : 5개국 총 379건¹⁾

○ 표시위반(203건)이 가장 많았고, 이어 비위생적처리(37건), 미생물(35건), 식품첨가물(29건), 잔류농약(26건), 기타(29건) 등 순이었음

*단위: 건, (): 전체 대비 비율(%)

구분	중국		대만		일본		미국		EU		합계	
미생물	7	(1.8)	-	-	9	(2.4)	18	(4.7)	1	(0.3)	35	(9.2)
잔류농약	-	-	9	(2.4)	7	(1.8)	10 ¹⁾	(2.6)	-	-	26	(6.9)
식품첨가물	8	(2.1)	1	(0.3)	6	(1.6)	14	(3.7)	-	-	29	(7.7)
중금속	1	(0.3)	-	-	-	-	-	-	-	-	1	(0.3)
품질규격	7	(1.8)	-	-	-	-	-	-	-	-	7	(1.8)
표시위반	10	(2.6)	-	-	-	-	191 ²⁾	(50.4)	2	(0.5)	203	(53.6)
비위생적 처리	-	-	-	-	-	-	37	(9.8)	-	-	37	(9.8)
유해물질 함유	1	(0.3)	-	-	1	(0.3)	10	(2.6)	-	-	12	(3.2)
기타	4	-	1	(0.3)	7 ³⁾	(1.8)	15	(4.0)	2	(0.5)	29	(7.7)
합계	38	(10.0)	11	(2.9)	30	(7.9)	295	(77.8)	5	(1.3)	379 ⁴⁾	(100)

* 1) 미국의 자료 공개 범위 내에서는 개별 잔류농약 성분명 확인 불가

* 2) 표시위반 : 미국(알레르기 유발성분 미표시, 성분 미표시, 허위표시, 영어 미표기, 영양정보 표시)

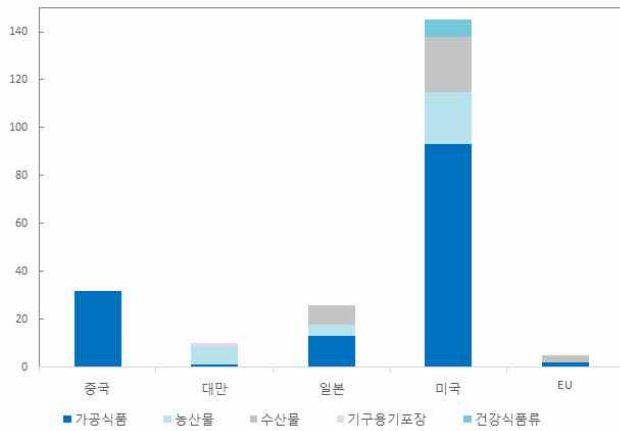
* 3) 기타 : 일본(설사성패독 검출), EU(요오드 검출, 독일)

* 4) 식품 1건당 부적합 원인이 복수인 경우, 이를 개별 집계하여 부적합 사례 건수(218건)와 차이
(각주 설명 참조)

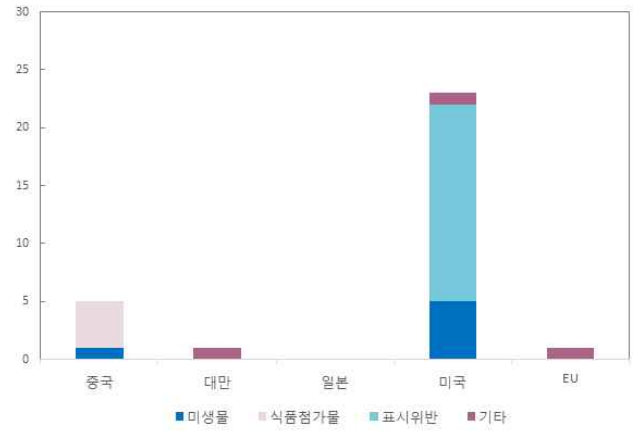
1) 식품 1건당 부적합 원인이 복수인 경우, 이를 개별 집계하여 원인별 건수가 식품별 건수를 초과함

① 식품 1건의 부적합 원인이 '알레르기 유발성분 미표시, 성분 미표시'인 경우, 원인별 건수는 표시위반 2건으로 처리

② 식품 1건의 부적합 원인이 '알레르기 유발성분 미표시, 잔류농약 검출'인 경우 표시위반 1건 및 잔류농약 1건으로 처리



[그림3] 식품별 부적합 현황(건)



[그림4] 원인별 부적합 현황(건)

□ 식품별 · 원인별 현황 (*원인요소 기준)

- 가공식품에서의 표시위반 부적합 건수가 186건이며, 전체의 약 49.1%를 차지했음
- 농산물에서의 농약 잔류허용 기준 위반과 비위생적 처리가 41건으로 전체의 10.8%를 차지함

*단위: 건, (): 전체 대비 비율(%)

구분	가공식품		건강식품류		농산물		수산물		기구용기포장		기타		합계	
미생물	19	(5.0)	-	-	8	(2.1)	8	(2.1)	-	-	-	-	35	(9.2)
잔류농약	9	(2.4)	-	-	17	(4.5)	-	-	-	-	-	-	26	(6.9)
식품첨가물	27	(7.1)	-	-	-	-	2	(0.5)	-	-	-	-	29	(7.7)
중금속	1	(0.3)	-	-	-	-	-	-	-	-	-	-	1	(0.3)
품질규격	7	(1.8)	-	-	-	-	-	-	-	-	-	-	7	(1.8)
표시위반	186	(49.1)	11	(2.9)	-	-	6	(1.6)	-	-	-	-	203	(53.6)
비위생적 처리	5	(1.3)	-	-	24	(6.3)	8	(2.1)	-	-	-	-	37	(9.8)
유해물질 함유	1	(0.3)	-	-	10	(2.6)	1	(0.3)	-	-	-	-	12	(3.2)
기타	11	(2.9)	4	(1.1)	1	(0.3)	12	(3.2)	1	(0.3)	-	-	29	(7.7)
합계	266	(70.2)	15	(4.0)	60	(15.8)	37	(9.8)	1	(0.3)	-	-	379	(100)

□ 사례 1

○ 부적합 식품 상세 정보

- 對수출국 : 중국
- 제품유형 : 요거트(3건)
- 부적합 사유 : 지방 함량이 국가표준 요구에 부적합
- 처리조치 : 반송/폐기
- 발표시기 : 2020년 4월

<최근 3년간 유사 사례>

- 최근 3년간('17~'19) 중국에 수출한 요거트(발효유류)의 부적합 사례는 없었으며, '20년에는 요거트(발효유류) 품질규격 기준 위반으로 부적합 사례가 처음 발생함
- '20년 對중국 수출식품의 품질 규격 부적합 사례는 7건(요거트 3건, 소금류 4건) 발생했으며, 염화나트륨(소금류)과 지방 함량(요거트)이 국가 표준 요구에 부적합하여 반송 및 폐기 처리됨

○ (관련 기준) 중국, 발효유류의 지방 함량 기준^{2), 3)}

- 발효유: $\geq 3.1\text{g}/100\text{g}$ (전지제품에 한함)
- 풍미 발효유: $\geq 2.5\text{g}/100\text{g}$ (전지제품에 한함)

2) GB 19302-2010 발효유 (<http://file4.foodmate.net/foodvip/biaozhun/GB19302-2010.pdf>)

3) GB 28050-2011 사전포장식품 영양 라벨 통칙 (<http://file4.foodmate.net/foodvip/biaozhun/GB28050-2011.pdf>)

□ 사례 2

○ 부적합 식품 상세 정보

- 對수출국 : 일본
- 제품유형 : 깻잎김치(무가열섭취냉동식품, 1건), 절단 말린무 무침(무가열섭취냉동식품, 1건)
- 부적합 사유 : 미생물(대장균군 및 총 세균수) 기준치 초과
- 처리조치 : 반송 또는 폐기
- 발표시기 : 2020년 5월

<최근 3년간 유사 사례>

- 최근 3년간('17~'19) 일본에 수출한 무가열섭취냉동식품의 미생물 부적합 사례 3건이 발생했으며, '20년에는 무가열섭취냉동식품의 미생물 부적합 사례가 4건 발생함
- '20년 對일본 미생물 부적합 사례는 총 9건 발생했으며, 대장균군 및 총 세균수가 기준치 초과하여 반송 및 폐기 처리됨

○ (관련 기준) 일본, 냉동식품의 미생물 기준⁴⁾

(무가열(비가열) 섭취 냉동식품)

- 세균수(생균수) : 100,000/g 이하, 대장균군 : 음성

(가열 후 섭취 냉동식품)

- 동결 직전 가열

- 세균수(생균수) : 100,000/g 이하, 대장균군 : 음성

(가열 후 섭취 냉동식품)

- 동결 직전 비가열

- 세균수(생균수) : 3,000,000/g 이하, 대장균 : 음성

4) 일본, 식품, 첨가물 등의 규격 기준 (https://www.mhlw.go.jp/web/t_doc?dataId=78334000&dataType=0&pageNo=1)

□ 사례 3

○ 부적합 식품 상세 정보

- 對수출국 : 대만
- 제품유형 : 딸기(2건)
- 부적합 사유 : 잔류농약(사이에노피라펜) 검출
- 처리조치 : 반송/폐기
- 발표시기 : 2020년 2월, 3월

<최근 3년간 유사 사례>

- 최근 3년간('17~'19) 대만에 수출한 딸기의 잔류농약 기준 위반 사례는 18건이었으며, '20년 딸기의 잔류농약 기준 위반 사례는 2건 발생함
- '17년 이후 대만 수출 딸기 부적합 사례의 원인 잔류농약 성분은 다음의 8가지임

농약 성분명	발생 횟수	농약 성분명	발생 횟수
플루페녹수론 (Flufenoxuron)	5	플로니카미드 (Flonicamid)	4
인독사카브 (Indoxacarb)	2	디플루벤주론 (Diflubenzuron)	2
펜헥사미드 (Fenhexamid)	2	스피로테트라멧 (Spirotetramat)	1
사이에노피라펜 (Cyenopyrafen)	2	티아클로프리드 (Thiacloprid)	2

- 농산물의 농약 잔류허용 기준이 국가별로 상이하므로, 수출국의 식품별/농약별 잔류 기준을 철저하게 확인할 필요가 있음

○ (관련 기준) 대만, 딸기 중 농약 ‘사이에노피라펜(Cyenopyrafen)’ 등 8종 잔류 기준⁵⁾

플로니카미드 (Flonicamid)	사이에노피라펜 (Cyenopyrafen)	인독사카브 (Indoxacarb)	디플루벤주론 (Diflubenzuron)
0.01 ppm	3.0 ppm	0.01 ppm	0.01 ppm
펜헥사미드 (Fenhexamid)	스피로테트라멧 (Spirotetramat)	플루페녹수론 (Flufenoxuron)	티아클로프리드 (Thiacloprid)
불검출	불검출	3.0 ppm	0.01 ppm

5) 대만 농약 잔류 허용량 표준 (<https://consumer.fda.gov.tw/Law/PesticideList.aspx?nodeID=520#>)

□ 사례 4

○ 부적합 식품 상세 정보

- 對수출국 : 미국
- 제품유형 : 인스턴트 면류 (30건)
- 부적합 사유 : 표시위반 (①알레르기 유발물질 미표시 ②일반성분 미표시 ③영양정보 미표시 등)
- 처리조치 : 통관거부
- 발표시기 : 2020년 9월, 10월, 11월

<최근 3년간 유사 사례>

- 최근 3년간('17~'19) 미국 수출 식품의 표시위반 사례는 총 411건임
- '20년 對미국 수출 식품의 표시위반* 사례는 191건이며, 그중 가공식품이 174건으로 91.1%를 차지함.
- * 주요 표시위반 항목: 라벨 표시 불합격, 영양정보 미표시, 영어 미표기, 식품 일반명 미표시, 성분 미표시, 식이보충제 미표시, 알레르기 유발성분 미표시, 업체정보 누락, 허위표시, 가독성 등
- '20년 對중국 수출 식품의 표시위반은 10건, 對EU 수출 식품의 표시위반은 2건 발생

○ (참고) 미국, 식품 표시 기준 중 관련 규정

관련 규정
[일반식품] <ul style="list-style-type: none"> - 연방규정 (21 CFR 101) 식품 표시⁶⁾ - 식품표시지침⁷⁾
[가공식품의 주요 표시 요건] <ul style="list-style-type: none"> - (주표시면) 주표시면은 디자인, 삽화(vignettes)로 확인하기 어렵거나 밀집되지 않아야 하고 표지에 명확하고 눈에 띄게 표시해야 하는 모든 필수 정보가 담길 수 있게 충분해야 함 (21CFR101.1) - (정보표시면) 주표시면에 인접한 우측에 자리하는 면으로 주표시면 또는 정보표시면에 있어야 하는 모든 정보는 분명하고 눈에 띄게 표시해야 함. 별도의 면제 경우를 제외하고 주표시면 또는 정보표시면의 문자 및/또는 숫자의 높이는 1/16인치 미만일 수 없음 (21CFR101.2) - (포장 형태 식품의 식품명 표시) 식품명은 통상적인 명칭을 사용해야 하며 통상적인 명칭이 없는 경우 식품을 설명하기에 적합한 명칭을 사용 (21CFR101.3) - (원료 표시) 101.100항의 면제 대상 원료를 제외하고, 101.2항의 규정에 따라 주표시면 또는 정보표시면에 일반적 또는 통상적 명칭을 중량 내림 순으로 기재 (21CFR101.4) - (제조, 포장, 유통업소명 및 소재지) 포장 형태의 식품 표지는 제조사, 포장업체 또는 유통업체의 업소명과 주소를 눈에 잘 띄게 명시해야 함. 표시 업체명(또는 사람)이 실제 제조사가 아닌 경우, 그 이름은 “_을 위해 제조”, “_에 의해 유통”, 또는 사실을 나타내는 다른 표현 등 식품과 표시 대상의 관계 사실이 드러나도록 표시해야 함. 사업장 소재지는 주(state), 도시(city), 거리(street) 주소, 우편번호로 표시하되 현재 도시 주소록(city directory)이나 전화번호부에 소재지가 있으면 거리 주소는 생략 가능 (21CFR101.5)

관련 규정

- **(내용량)** 주표시면의 하단 30% 이내에 용기 밑면과 평행한 방향으로 중량, 치수, 숫자 또는 그 조합으로 표시 (중량(weight, wt), 온스(ounce, oz), 파운드(pound, lb) 등 특정 단위 사용)(21CFR101.7)
- **(영양성분표)** 열량, 1회제공량, 총지방(이하 포화지방, 트랜스지방), 콜레스테롤, 나트륨, 총 탄수화물(이하 식이섬유, 총 당(sugars), 첨가당(added sugars), 단백질, 기타 영양소(비타민D, 칼슘, 철, 칼륨) 항목 표시 (21CFR101.9)
- **(알레르기 의무 표시 대상)** 8개 품목(우유, 달걀, 생선, 갑각류, 견과류, 밀, 땅콩, 대두) 성분 및 여기에서 유래하는 단백질 함유 원료 의무 표시
- **(강조표시)** 영양소 함량 강조표시 및 건강 강조표시 요건은 연방규정(21CFR101)의 아래 조항 참조
 ① Subpart D-영양소 함량 강조표시에 관한 상세 요건, ② Subpart E-건강 강조표시에 관한 상세 요건

6) 미국 연방규정(21 CFR 101 식품표시) (<http://www.ecfr.gov/cgi-bin/text-idx?SID=e7beef0b711318e426f2db948ce211b3&mc=true&noded=pt21.2.101&rgn=div5>)

7) 미국 FDA, 식품의 표시 지침 (<https://www.fda.gov/Food/GuidanceRegulation/GuidanceDocumentsRegulatoryInformation/Labeling/Nutrition/ucm2008828.htm>)

한국산 식품 부적합 내역 (2020년 1-11월 발표)

국가	발표시기	제품유형	부적합 사유	처리조치
중국	2020. 1 (19년 11월 부적합)	김	증서 또는 합격증명자료 미제출	반송·폐기
	2020. 2 (19년 12월 부적합)	조미 김가루(調味海苔碎)	균락총수 기준치 초과	
		김가루(海苔碎)	라벨 불합격	
		조미김(調味海苔)	라벨 불합격	
		전통김 16봉(傳統海苔16連包)	라벨 불합격	
		전통김 9봉(傳統海苔9連包)	라벨 불합격	
		미니 도시락 김(迷你便當海苔)	라벨 불합격	
		조미 김가루(調味海苔碎)	라벨 불합격	
		김밥용 김(包飯用海苔)	라벨 불합격	
	2020. 3 (20년 1월 부적합)	요거트 파우더 (調味酸奶粉)	검사검역 미허가	
	2020. 4 (20년 3월 부적합)	한국식 쌀밥 (韓式米飯)	증서 또는 합격증명자료 미제출	
		탕(국)재료 (湯料)		
		유자맛 분말(고체음료) (柚子味冲飲料 (固体飲料))	비식용 첨가물 규산나트륨 검출	
		딸기맛 요거트 (草莓味酸奶)	지방 함량이 국가표준 요구에 부적합	
		복숭아맛 요거트 (桃子味酸奶)		
		키위맛 요거트 (猕猴桃味酸奶)		
	2020. 6 (20년 4월 부적합)	김치라면 (泡菜拉面(油炸方便面))	미생물(균락총수 기준치 초과)	
		고체음료 (固体飲料)	중금속(납 기준치 초과), 미생물(①대장균군 기준치 초과 ②균락총수 기준치 초과 ③곰팡이 기준치 초과)	
		와사비맛 김 (芥末味海苔)	미생물(균락총수 기준치 초과)	
	2020. 6 (20년 5월 부적합)	아몬드 음료 (巴旦木仁飲料)	라벨 불합격	
		아몬드 음료 (巴旦木仁飲料)	라벨 불합격	
		구운소금 (烤鹽)	염화나트륨 함량이 국가표준 요구에 부합하지 않음	
	2020. 7 (20년 6월 부적합)	김제품 (海苔)	식품첨가물 (①소비톨 시럽 ②비타민E)	
	2020. 8. (20년 7월 부적합)	구운소금 (烤鹽)	염화나트륨 함량 국가표준 요구에 부합하지 않음	
		굵은소금 (粗鹽)		

국가	발표시기	제품유형	부적합 사유	처리조치
		허니 머스타드 (蜂蜜芥末醬)	영양강화제 NaFeEDTA (ethylenediaminetetraacetate) 사용범위 위반	
	2020. 9. (20년 8월 부적합)	굵은소금 (粗鹽)	염화나트륨 함량 국가표준 요구에 부합하지 않음	
	2020. 10. (20년 9월 부적합)	프로바이오틱스 고체음료 (益生菌固体飲料)	식품첨가물 (비식용첨가물 히알루론산나트륨 검출)	
		풍미음료 (風味飲料)	표시위반 (라벨 불합격)	
	2020. 11. (20년 10월 부적합)	딸기맛 시리얼 (草莓味麥片)	영양강화제 사용범위 위반 (① 비타민D ② 엽산)	
		오리지널 시리얼 (原味麥片)	영양강화제 사용범위 위반 (① 비타민D ② 엽산)	
		고체음료 (固体飲料)	곰팡이 기준 초과	
대만	2020. 2 (19년 12월 부적합)	멸치액젓	보존료(p-Hydroxybenzoic Acid) 검출	반송·폐기
		배추	잔류농약(테부페노자이드, 플루페녹수론) 기준 초과 검출	
	2020. 2 (20년 1월 부적합)	딸기	잔류농약(사이에노피라펜) 검출	
	2020. 3 (20년 2월 부적합)	깻잎	잔류농약(디메토모르프) 기준 초과 검출	
		딸기	잔류농약(사이에노피라펜) 검출	
	2020. 6 (20년 5월 부적합)	배추	잔류농약 에토펜프록스(Etofenprox) 0.92 ppm 검출	
	2020. 7 (20년 7월 부적합)	배추	잔류농약 디니코나졸(Diniconazole) 0.02 ppm 검출	
	2020. 8.	배추 (FRESH CHINESE CABBAGE)	잔류농약 플로니카미드(Flonicamid) 0.03 ppm 검출	

국가	발표시기	제품유형	부적합 사유	처리조치
	2020. 10. (20년 9월 부적합)	신선멜론 (FRESH MELON)	잔류농약 (비터타놀(Bitertanol) 0.29 ppm 검출)	
	2020. 11.	도마 4종 세트 (砵板套裝4件組) (CHOPPING BOARD)	1건의 제품에서 증발잔류물 33 mg/L 검출	
EU (독일)	2020. 1	냉동 굴 (frozen oysters(Crassostrea gigas))	미생물(노로바이러스 검출)	소비자 회수
	2020. 2	튀김가루 (TEMPURA POWDER)	표시위반(대두 미표시)	당국 통보
	2020. 4	딸기 크림맛 탄산음료 (carbonated strawberry and cream flavoured soft drink)	알레르기 유발성분 미표시 (우유, 대두)	경고
	2020. 4	한국산 말린 다시마 (dried kombu seaweed)	요오드 다량(2233mg/kg-ppm)	수취국 철수
	2020. 11.	말린 해조류 (Dried seaweed)	요오드 다량 검출 : 304mg/kg (high content of iodine)	경고(억류)
일본	2020. 1	절임식품-초절임채소 (漬け物-酢漬け野菜)	식품첨가물 사용 위반 (소브산 0.60g/kg, 이산화황 0.065g/kg 검출)	반송/폐기
		레토르트살균식품(レトルト殺菌食品) - 기타식품(떡볶이 소스) (トッピングソース)	식품첨가물 사용 위반 (폴리소르베이트80 0.078 % 사용)	
	2020. 5	스낵과자류 (スナック菓子類)	사용기준 부적합 (사카린나트륨0.189 g/kg 검출)	
		비가열 섭취 냉동식품 - 깻잎 김치(エゴマの葉キムチ)	성분 규격 부적합 (대장균군 양성)	
		비가열 섭취 냉동식품 - 절단 말린무 무침 (切り干し大根の和え物)	성분 규격 부적합 (①세균수 120,000/g ②대장균군 양성)	
	2020.6	피조개(あかがい, 아카가이)	마비성패독(麻痺性貝毒) 7.62MU/g 검출	
		레토르트살균식품 (レトルト殺菌食品)	성분 규격 부적합 (발육 가능한 미생물 양성)	
		들깻잎 (エゴマの葉)	잔류농약 티아클로프리드(Thiacloprid) 0.2 ppm 검출	

국가	발표시기	제 품유형	부적합 사유	처리조치
	2020. 7	신선 들깻잎 (生鮮エゴマ)	잔류농약 파클로부트라졸(Paclobutrazol) 0.05 ppm 검출	전량 판매완료
		신선 들깻잎 (生鮮エゴマ)	잔류농약 인독사카브(Indoxacarb) 1.13 ppm, 파클로부트라졸(Paclobutrazol) 0.18 ppm, 테플루벤주론(Teflubenzuron) 0.80 ppm 검출	전량 판매완료 후 회수 진행
	2020. 8.	활 피조개 (活あかがい)	설사성패독 0.19 mgOA당량/kg 검출	반송·폐기
			설사성패독 0.30 mgOA당량/kg 검출	
			설사성패독 0.30 mgOA당량/kg 검출	
		활 바지락 (活あさり)	설사성패독 0.22 mgOA당량/kg 검출	
			설사성패독 0.26 mgOA당량/kg 검출	
			설사성패독 0.27 mgOA당량/kg 검출	
			설사성패독 0.28 mgOA당량/kg 검출	
		삶은 문어 (ゆでだこ)	성분 규격 부적합 - 대장균군 검출(양성)	반송·폐기
		들깻잎 (生鮮エゴマの葉)	잔류농약 테트라코나졸(Tetraconazole) 0.03 ppm 검출	회수
	2020. 9.	무가열 섭취 냉동식품 (無加熱摂取冷凍食品) 삶은 붕장어 (煮あなご)	성분 규격 부적합 (① 세균수 기준초과 : 130,000/g 검출, ② 대장균군 검출)	반송·폐기
	2020. 10. (20년 9월 부적합)	어육연제품(魚肉ねり製品) DRIED FISH CAKE	미생물 (대장균군 검출)	반송·폐기
	2020. 10.	무가열 섭취 냉동식품 (無加熱攝取冷凍食品) 게류(かに類)	미생물 (대장균군 검출)	
	2020. 10.	분말청량음료 (粉末清涼飲料)	미생물 (대장균군 검출)	
	2020. 10.	조미료(調味料) 허니머스터드소스 (ハニーマスタードソース)	식품첨가물 (EDTA칼슘2나트륨, 파라옥신안식향산에틸사용)	
	2020. 10.	조미료 (調味料)	식품첨가물 (폴리소르베이트80 0.15g/kg 검출)	

국가	발표시기	제품유형	부적합 사유	처리조치
	2020. 10.	신선 부추 (生鮮にら)	잔류농약 (클로페나피르 0.02ppm, 프로사이미돈 0.19ppm 검출)	
미국 (*)	2020. 1 (19년 11월 부적합)	밀(가공제품) (WHEAT, MILLED PRODUCT, N.E.C.)	표시위반 (①허위 표시, ②영어 미표기, ③일반명 미표기)	통관거부 (90일 이내 반송/폐기)
		밀(가공제품)	표시위반 (①허위 표시, ②영어 미표기, ③일반명 미표기)	
	2020. 1 (12월 부적합)	비탄산 청량음료 (NONCARBONATED SOFT DRINK, N.E.C.)	식품첨가물(유해색소 검출)	
		비탄산 청량음료	식품첨가물(유해색소 검출)	
		쥐 치(FILEFISH)	미생물(살모넬라 오염)	
		쥐 치	미생물(살모넬라 오염)	
		곶감 또는 감 페이스트 (PERSIMMON, DRIED OR PASTE)	1)잔류농약 2)표시위반(①아황산염 함유 미표시, ②일반명 미표기)	
		장어(EEL)	미생물(리스테리아 검출)	
		젤리, 사탕류, 소프트(젤리빈, 검드롭 등), 견과류 및 과일, 초콜릿 무함유 (JELLIED CANDY, SOFT (JELLY BEANS, GUM DROPS, ETC.), WITHOUT NUTS AND FRUIT (WITHOUT CHOCOLATE))	표시위반 (①알레르기 유발성분 미표기, ②성분 미표기)	
		초콜릿 플레인 쿠키, 비스킷, 웨이퍼 (CHOCOLATE PLAIN COOKIES, BISCUITS AND WAFERS)	1)표시위반(①알레르기 유발성분 미표기, ②영양정보 미표시, ③제품명 미표시) 2)제조위생불량(비위생적인 조건에서 제조, 가공, 포장)	
		가자미(참치, 참, 광어) (FLOUNDER(ARROWTOOTH, DAB, FLUKE))	비위생적 처리(HACCP 부적합)	
		가자미(참치, 참, 광어)	비위생적 처리(HACCP 부적합)	

국가	발표시기	제 품유형	부적합 사유	처리조치
		가자미(참치, 참, 광어)	비위생적 처리(HACCP 부적합)	통관거부 (90일 이내 반송/폐기)
		과일 함유 하드캔디(초콜릿 무함유) (HARD CANDY WITH FRUIT, N.E.C. (WITHOUT CHOCOLATE))	1)표시위반(색 소 미표시) 2)식품첨가물(유해색소 검출)	
		과일 함유 하드캔디(초콜릿 무함유)	1)표시위반(색 소 미표시) 2)식품첨가물(유해색소 검출)	
		가자미(참치, 참, 광어)	제조공정 미제출	
		가자미(참치, 참, 광어)	제조공정 미제출	
		가자미(참치, 참, 광어)	제조공정 미제출	
	2020. 2 (20년 1월 부적합)	건조 수프 등 (DRIED SOUP, N.E.C.)	제조공정 미제출	
		건조 수프 등	제조공정 미제출	
		건조 수프 등	제조공정 미제출	
		초콜릿 플레인 쿠키, 비스킷, 웨이퍼 등 (PLAIN COOKIES, BISCUITS AND WAFERS, N.E.C.)	표시위반 (알레르기 유발성분 미표기)	
		초콜릿 플레인 쿠키, 비스킷, 웨이퍼 등	표시위반 (알레르기 유발성분 미표기)	
		일반 식품 (DIETARY CONVENTIONAL FOODS, N.E.C.)	표시위반 (영어 미표기)	
		채소 크림 수프 (VEGETABLE (SINGLE INGREDIENT NOT MENTIONED ELSEWHERE) SOUP, CREAMED)	①표시위반(영어 미표기) ②제조공정 미제출	

국가	발표시기	제품유형	부적합 사유	처리조치
		곡물 플레이크 혼합, 분쇄물, 기타 형태의 즉석섭취식품 (MIXED CEREAL FLAKES, SHREDDED AND OTHER FORMS READY TO EAT)	표시위반 (성분 미표시)	통관거부 (90일 이내 반송/폐기)
		생선 등 (FISH, N.E.C.)	표시위반(①알레르기 유발성분 미표기, ②성분 미표시), 식품첨가물(유해 첨가물 검출)	
		비탄산 청량음료 (NONCARBONATED SOFT DRINK, N.E.C.)	표시위반(성분 미표시)	
		오징어, 기타 수산물 (SQUID, OTHER AQUATIC SPECIES)	표시위반(색소 미표시)	
		초콜릿 채운 아이스 쿠키, 비스킷, 웨이퍼 (CHOCOLATE FILLED/ICED COOKIES,BISCUITS AND WAFERS)	표시위반(①알레르기 유발성분 미표기, ②성분 미표시, ③영양정보 표시)	
		미역(잎&줄기) (SEAWEED (LEAF & STEM VEGETABLE))	표시위반(성분 미표시), 식품첨가물(유해색소 검출)	
		젤리, 사탕류, 소프트(젤리빈, 검드롭 등), 과일 함유, 초콜 릿 무함유 (JELLIED CANDY, SOFT(JELLIED CANDY, SOFT (JELLY BEANS, GUM DROPS, ETC.), WITH FRUIT (WITHOUT CHOCOLATE)	표시위반(성분 미표시), 식품첨가물(유해색소 검출)	
		젤리, 사탕류, 소프트(젤리빈, 검드롭 등), 과일 함유, 초콜 릿 무함유	표시위반(성분 미표시), 식품첨가물(유해색소 검출)	
		초콜릿 플레인 쿠키, 비스킷, 웨이퍼	표시위반(①알레르기 유발성분 미표기, ②성분 미표시), 제조위생불량(비위생적인 조건에서 제조, 포장, 보관)	
		초콜릿 플레인 쿠키, 비스킷, 웨이퍼	표시위반(①알레르기 유발성분 미표기, ②성분 미표시, ③보존료 미표시)	
		떡(RICE CAKES)	표시위반(색소 미표시)	
		장어(EEL)	미생물(리스테리아 검출)	
		무알콜음료 (NONALCOHOLIC BEVERAGES, N.E.C.)	표시위반(색소 미표시), 식품첨가물(유해색소 검출)	

국가	발표시기	제 품유형	부적합 사유	처리조치
	2020. 3 (20년 2월 부적합)	쌀, 자연 그대로 가공(포장형태) (RICE, WILD PROCESSED (PACKAGED))	잔류농약 검출	통관거부 (90일 이내 반송/폐기)
		인삼 (허브 및 식물류 다류) (GINSENG(HERBAL&BOTANICALS TEAS))	표시위반(①연락처 미제공, ②영양정보 미표시)	
		초콜릿 채운 아이스 쿠키, 비스킷, 웨이퍼 (CHOCOLATE FILLED/ICED COOKIES,BISCUITS AND WAFERS)	표시위반 (알레르기 유발성분 미표기)	
		인삼, 건조 또는 페이스트(구근 및 괴경류) (GINSENG, DRIED OR PASTE (ROOT & TUBER VEGETABLE))	비위생적 처리(비위생적 조건에서 조리, 포장, 보관, 또는 불충분한 산성화로 건강에 유해 가능성)	
		민어(CROAKER)	미생물(살모넬라 검출)	
		수산물/수산식품 혼합 제품 (MIXED FISHERY/SEAFOOD PRODUCTS, N.E.C.)	제조위생불량(비위생적인 조건에서 제조, 가공, 포장)	
		비탄산 청량음료 (NONCARBONATED SOFT DRINK, N.E.C.)	표시위반 (영양정보 미표시)	
		채소 수프, 크림 (VEGETABLE (SINGLE INGREDIENT NOT MENTIONED ELSEWHERE) SOUP, CREAMED)	기타(①저산성식품 제조업체 미등록, ②제조공정 미제출)	
	2020. 4 (20년 3월 부적합)	음료 베이스, 아열대 또는 열대 과일 (BEVERAGE BASE, SUBTROPICAL OR TROPICAL FRUIT)	식품첨가물(유해색소 검출)	
		혼합 채소 등 (MIXED VEGETABLES, N.E.C.)	표시위반(영어 미표기)	
		곶감 또는 감 으깬 것 (PERSIMMON, DRIED OR PASTE)	잔류농약 검출	
		곶감 또는 감 으깬 것 (PERSIMMON, DRIED OR PASTE)	잔류농약 검출	
		어묵, 볼, 등 (FISH CAKES, BALLS, ETC., N.E.C.)	표시위반(①성분 미표시, ②영어 미표기)	
		비타민, 무기질, 단백질 및 기능성 식품 (VITAMIN, MINERAL, PROTEINS AND UNCONVENTIONAL DIETARY	표시위반(①미승인 영양/건강 강조표시, ②연락처 미제공, ③영양정보 미표시), 미승인 신약	

국가	발표시기	제 품유형	부적합 사유	처리조치
		SPECIALITIES FOR HUMANS AND ANIMALS, N.E.C.)		통관거부 (90일 이내 반송/폐기)
		비타민, 무기질, 단백질 및 기능성 식품 (VITAMIN, MINERAL, PROTEINS AND UNCONVENTIONAL DIETARY SPECIALITIES FOR HUMANS AND ANIMALS, N.E.C.)	표시위반(①연락처 미제공, ②영양정보 미표시), 미승인 신약	
		비타민, 무기질, 단백질 및 기능성 식품 (VITAMIN, MINERAL, PROTEINS AND UNCONVENTIONAL DIETARY SPECIALITIES FOR HUMANS AND ANIMALS, N.E.C.)	표시위반(①미승인 영양/건강 강조표시, ②연락처 미제공, ③영양정보 미표시), 미승인 신약	
	2020. 5 (20년 4월 부적합)	어류 (FISH, N.E.C.)	제조위생불량 (비위생적인 조건에서 제조, 가공, 포장)	
		조미료 (CONDIMENTS, N.E.C.)	표시위반 (①라벨표시 부적합 ②영어 미표기 ③일반명 미표시)	
		곶감 또는 감 으깬 것 (PERSIMMON, DRIED OR PASTE)	잔류농약 검출	
		양식수확 수산물/수산식품 (AQUACULTURE HARVESTED FISHERY/SEAFOOD PRODUCTS, N.E.C.,)	제조위생불량 (비위생적인 조건에서 조리, 포장)	
		비타민, 무기질, 단백질 및 기능성 식품 (VITAMIN, MINERAL, PROTEINS AND UNCONVENTIONAL DIETARY SPECIALITIES FOR HUMANS AND ANIMALS, N.E.C.)	표시위반 (영어 미표기)	
		비타민, 무기질, 단백질 및 기능성 식품 (VITAMIN, MINERAL, PROTEINS AND UNCONVENTIONAL DIETARY SPECIALITIES FOR HUMANS AND ANIMALS, N.E.C.)	표시위반 (영어 미표기)	
		멸치 (ANCHOVY)	제조위생불량 (비위생적인 조건에서 제조, 가공, 포장)	
		대구류 (POLLACK, POLLOCK)	제조위생불량 (비위생적인 조건에서 제조, 가공, 포장)	
		무(덩이뿌리류) CHINESE RADISH (DAIKON) (ROOT TUBER VEGETABLE))	잔류농약 검출	
		팽이버섯 (ENOKITAKE MUSHROOMS, WHOLE (BUTTON) (FUNGI))	미생물(리스테리아 검출)	
		팽이버섯 (ENOKITAKE MUSHROOMS, WHOLE (BUTTON) (FUNGI))	미생물(리스테리아 검출)	
		팽이버섯 (ENOKITAKE MUSHROOMS, WHOLE (BUTTON) (FUNGI))	미생물(리스테리아 검출)	
		곶감 또는 감 으깬 것 (PERSIMMON, DRIED OR PASTE)	잔류농약 검출	

국가	발표시기	제 품유형	부적합 사유	처리조치
		플레인 쿠키, 비스킷, 웨이퍼 (PLAIN COOKIES,BISCUITS AND WAFERS, N.E.C.)	식품첨가물(유해 첨가물)	
		플레인 쿠키, 비스킷, 웨이퍼 (PLAIN COOKIES,BISCUITS AND WAFERS, N.E.C.)	식품첨가물(유해 첨가물)	
		수산물/수산식품 혼합 제품 (MIXED FISHERY/SEAFOOD PRODUCTS, N.E.C.)	표시위반 (①알레르기 유발성분 미표시 ②라벨표시 부적합 ③성분 미표시 ④일반명 미표시)	
		기타 베이커리 제품 (OTHER BAKERY PRODUCTS, N.E.C.)	표시위반 (①알레르기 유발성분 미표시 ②라벨표시 부적합 ③성분 미표시)	
		기타 베이커리 제품 (OTHER BAKERY PRODUCTS, N.E.C.)	표시위반 (①알레르기 유발성분 미표시 ②라벨표시 부적합 ③성분 미표시)	
		어류 (FISH, N.E.C.)	표시위반 (알레르기 유발성분 미표기)	
		어류 (FISH, N.E.C.)	표시위반 (알레르기 유발성분 미표기)	
		사탕류(초콜릿 무함유) (CANDY SPECIALTIES, N.E.C. (WITHOUT CHOCOLATE))	식품첨가물(유해 첨가물)	
		사탕류(초콜릿 무함유) (CANDY SPECIALTIES, N.E.C. (WITHOUT CHOCOLATE))	식품첨가물(유해 첨가물)	
		두부 (BEAN CURD, FRESH - SOFT OR HARD (PACKAGE CONTAINS SEPARATE COMPONENTS, REQUIRE MIX/COOK)	표시위반 (①성분 미표시 ②영어 미표기 ③영양정보 미표시)	
		잎 줄기 채소, 건조 또는 페이스트 (LEAF STEM VEGETABLES, DRIED OR PASTE, N.E.C.)	잔류농약 검출	
	2020. 6 (20년 4월 부적합)	팽이버섯 (ENOKITAKE MUSHROOMS, WHOLE (BUTTON) (FUNGI))	비위생적 처리(위반코드 3821, 위반코드 308), 유해물질 함유	통관거부 (90일 이내 반송/폐기)
		팽이버섯 (ENOKITAKE MUSHROOMS, WHOLE (BUTTON) (FUNGI))	비위생적 처리(위반코드 3821, 위반코드 308), 유해물질 함유	
		팽이버섯 (ENOKITAKE MUSHROOMS, WHOLE (BUTTON) (FUNGI))	비위생적 처리(위반코드 3821, 위반코드 308), 유해물질 함유	
		팽이버섯 (ENOKITAKE MUSHROOMS, WHOLE (BUTTON) (FUNGI))	비위생적 처리(위반코드 3821, 위반코드 308), 유해물질 함유	
		팽이버섯 (ENOKITAKE MUSHROOMS, WHOLE (BUTTON) (FUNGI))	비위생적 처리(위반코드 3821, 위반코드 308), 유해물질 함유	
		곶감 또는 감 으갠 것 (PERSIMMON, DRIED OR PASTE)	잔류농약 검출	
		장어 (EEL)	미생물(리스테리아 검출)	
		안젤리카 (허브 및 식물류, 다류 외 제품) (ANGELICA (HERBAL BOTANICALS, NOT TEAS))	제조공정 미제출	

국가	발표시기	제품유형	부적합 사유	처리조치
		팽이버섯 (ENOKITAKE MUSHROOMS, WHOLE (BUTTON) (FUNGI))	비위생적 처리(위반코드 186, 위반코드 3821), 유해물질 함유	
		팽이버섯 (ENOKITAKE MUSHROOMS, WHOLE (BUTTON) (FUNGI))	비위생적 처리(위반코드 186, 위반코드 3821), 유해물질 함유	
		팽이버섯 (ENOKITAKE MUSHROOMS, WHOLE (BUTTON) (FUNGI))	비위생적 처리(위반코드 3821, 위반코드 308), 유해물질 함유	
		팽이버섯 (ENOKITAKE MUSHROOMS, WHOLE (BUTTON) (FUNGI))	비위생적 처리(위반코드 3821, 위반코드 308)	
		팽이버섯 (ENOKITAKE MUSHROOMS, WHOLE (BUTTON) (FUNGI))	비위생적 처리(위반코드 3821, 위반코드 308), 유해물질 함유	
		팽이버섯 (ENOKITAKE MUSHROOMS, WHOLE (BUTTON) (FUNGI))	비위생적 처리(위반코드 186, 위반코드 3821), 유해물질 함유	
		자두, 주스, 핵과 주스 또는 농축액 (PLUM, JUICE, PIT FRUIT JUICES OR CONCENTRATES)	표시(허위 또는 오표시)	
		자두, 주스, 핵과 주스 또는 농축액 (PLUM, JUICE, PIT FRUIT JUICES OR CONCENTRATES)	표시(허위 또는 오표시)	
		자두, 주스, 핵과 주스 또는 농축액 (PLUM, JUICE, PIT FRUIT JUICES OR CONCENTRATES)	표시(허위 또는 오표시)	
		초콜릿 채운 아이스 쿠키, 비스킷, 웨이퍼 (CHOCOLATE FILLED/ICED COOKIES,BISCUITS AND WAFERS)	표시(①알레르기 유발물질 미표시, ②성분 미표시, ③영양정보 표시)	
		인삼 (허브 및 식물류, 다류 외 제품) (GINSENG (HERBAL BOTANICALS, NOT TEAS))	미승인신약	통관거부 (90일 이내 반송/폐기)
		허브 식물류 (다류 아님) (HERBALS BOTANICALS (NOT TEAS), N.E.C.)	표시(영어 미표기)	
	2020. 7 (20년 6월 부적합)	청어 (HERRING)	비위생적 처리(위반코드308)	
		곶감 또는 감 으깬 것 (PERSIMMON, DRIED OR PASTE)	잔류농약 검출	
		팽이버섯 (ENOKITAKE MUSHROOMS, WHOLE (BUTTON) (FUNGI))	비위생적 처리 (①위반코드3821 ②위반코드308)	
	2020. 8. (20년 6월 부적합)	혼합 플레인 쿠키, 비스킷, 웨이퍼 (MIXED PLAIN COOKIES, BISCUITS AND WAFERS)	표시위반 (① 알레르기 유발물질 미표시, ② 일반성분 미표시, ③ 영양정보 미표시)	

국가	발표시기	제품유형	부적합 사유	처리조치
	2020. 9. (20년 7월 부적합)	팽이버섯 (ENOKITAKE MUSHROOMS, WHOLE (BUTTON) (FUNGI))	미생물(리스테리아 검출)	
	2020. 9. (20년 8월 부적합)	팽이버섯 (ENOKITAKE MUSHROOMS, WHOLE (BUTTON) (FUNGI))	미생물(리스테리아 검출)	통관거부 (90일 이내 반송/폐기)
		팽이버섯 (ENOKITAKE MUSHROOMS, WHOLE (BUTTON) (FUNGI))	미생물(리스테리아 검출)	
		면류, 인스턴트 (NOODLES, INSTANT)	표시위반 (①알레르기 유발물질 미표시, ②성분 미표시)	
		면류, 인스턴트 (NOODLES, INSTANT)	표시위반 (①알레르기 유발물질 미표시, ②성분 미표시)	
		면류, 인스턴트 (NOODLES, INSTANT)	표시위반 (①알레르기 유발물질 미표시, ②성분 미표시)	
		면류, 인스턴트 (NOODLES, INSTANT)	표시위반 (①알레르기 유발물질 미표시, ②성분 미표시)	
		면류, 인스턴트 (NOODLES, INSTANT)	표시위반 (①알레르기 유발물질 미표시, ②성분 미표시)	
		면류, 인스턴트 (NOODLES, INSTANT)	표시위반 (①알레르기 유발물질 미표시, ②성분 미표시)	
		면류, 인스턴트 (NOODLES, INSTANT)	표시위반 (①알레르기 유발물질 미표시, ②성분 미표시)	
		면류, 인스턴트 (NOODLES, INSTANT)	표시위반 (①알레르기 유발물질 미표시, ②성분 미표시)	
		면류, 인스턴트 (NOODLES, INSTANT)	표시위반 (①알레르기 유발물질 미표시, ②성분 미표시)	
		면류, 인스턴트 (NOODLES, INSTANT)	표시위반 (①알레르기 유발물질 미표시, ②성분 미표시)	
		면류, 인스턴트 (NOODLES, INSTANT)	표시위반 (①알레르기 유발물질 미표시, ②성분 미표시)	
		면류, 인스턴트 (NOODLES, INSTANT)	표시위반 (①알레르기 유발물질 미표시, ②성분 미표시)	
		면류, 인스턴트 (NOODLES, INSTANT)	표시위반 (①알레르기 유발물질 미표시, ②성분 미표시) (③영양정보 미표시)	
		두부 (여러가지 식품, 반찬 및 디저트) (BEAN CURD, FRESH - SOFT OR HARD (MULTIPLE FOOD SPECIALTIES, SIDE DISHES AND DESSERTS))	표시위반 (영양정보 미표시)	
		넙치 (TURBOT)	비위생적 처리(HACCP 부적합)	
	2020. 10. (20년 9월 부적합)	면류, 인스턴트 (NOODLES, INSTANT)	표시위반 (①알레르기 유발성분 미표시 ②허위표시 ③가독성 ④성분 미표기 ⑤영양정보 미표시)	
		면류, 인스턴트 (NOODLES, INSTANT)	표시위반 (①알레르기 유발성분 미표시 ②허위표시 ③가독성 ④성분 미표기 ⑤영양정보 미표시)	
		면류, 인스턴트 (NOODLES, INSTANT)	표시위반 (①알레르기 유발성분 미표시 ②허위표시 ③가독성 ④성분 미표기 ⑤영양정보 미표시)	
		면류, 인스턴트 (NOODLES, INSTANT)	표시위반 (①알레르기 유발성분 미표시 ②허위표시 ③가독성 ④성분 미표기 ⑤영양정보 미표시)	

국가	발표시기	제품유형	부적합 사유	처리조치
		면류, 인스턴트 (NOODLES, INSTANT)	표시위반 (①알레르기 유발성분 미표시 ②허위표시 ③가독성 ④성분 미표기 ⑤영양정보 미표시)	통관거부 (90일 이내 반송/폐기)
		면류, 인스턴트 (NOODLES, INSTANT)	표시위반 (①알레르기 유발성분 미표시 ②허위표시 ③가독성 ④성분 미표기 ⑤영양정보 미표시)	
		면류, 인스턴트 (NOODLES, INSTANT)	표시위반 (①알레르기 유발성분 미표시 ②허위표시 ③성분 미표시 ④영어 미표기 ⑤영양정보 미표시)	
		면류, 인스턴트 (NOODLES, INSTANT)	표시위반 (①알레르기 유발성분 미표시 ②허위표시 ③성분 미표시 ④영어 미표기 ⑤영양정보 미표시)	
		면류, 인스턴트 (NOODLES, INSTANT)	표시위반 (①알레르기 유발성분 미표시 ②허위표시 ③성분 미표시 ④영어 미표기 ⑤영양정보 미표시)	
		면류, 인스턴트 (NOODLES, INSTANT)	표시위반 (①알레르기 유발성분 미표시 ②허위표시 ③성분 미표시 ④영어 미표기 ⑤영양정보 미표시)	
		면류, 인스턴트 (NOODLES, INSTANT)	표시위반 (①알레르기 유발성분 미표시 ②허위표시 ③성분 미표시 ④영어 미표기 ⑤영양정보 미표시)	
		면류, 인스턴트 (NOODLES, INSTANT)	표시위반 (①알레르기 유발성분 미표시 ②허위표시 ③성분 미표시 ④영어 미표기 ⑤영양정보 미표시)	
		면류, 인스턴트 (NOODLES, INSTANT)	표시위반 (①알레르기 유발성분 미표시 ②영양정보 미표시)	
		면류, 인스턴트 (NOODLES, INSTANT)	표시위반 (①알레르기 유발성분 미표시 ②영양정보 미표시)	
		면류, 인스턴트 (NOODLES, INSTANT)	표시위반 (①가독성 ②성분 미표시)	
		면류, 인스턴트 (NOODLES, INSTANT)	표시위반 (①가독성 ②성분 미표시)	
		쥐치 (FILEFISH)	미생물(살모넬라 검출)	
	2020. 11. (20년 9월 부적합)	면류, 인스턴트 (NOODLES, INSTANT)	표시위반 (①알레르기 유발성분 미표시 ②허위표시 ③가독성 ④성분 미표시 ⑤영어 미표시 ⑥영양정보 미표시)	
	2020. 11. (20년 10월 부적합)	팽이버섯 (ENOKITAKE MUSHROOMS, WHOLE (BUTTON) (FUNGI))	미생물(리스테리아 검출)	
		팽이버섯 (ENOKITAKE MUSHROOMS, WHOLE (BUTTON) (FUNGI))	미생물(리스테리아 검출)	
		면류, 인스턴트 (NOODLES, INSTANT)	표시위반 (①알레르기 유발성분 미표시 ②허위표시 ③가독성 ④성분 미표시 ⑤영어 미표시 ⑥영양정보 미표시)	
		면류, 인스턴트 (NOODLES, INSTANT)	표시위반 (①알레르기 유발성분 미표시 ②성분 미표시)	
		면류, 인스턴트 (NOODLES, INSTANT)	표시위반 (①알레르기 유발성분 미표시 ②허위표시)	

국가	발표시기	제 품유형	부적합 사유	처리조치
		어란, 수산물가공품 (FISH ROE, FISHERY PRODUCTS, N.E.C.)	미생물(리스테리아 검출)	통관거부 (90일 이내 반송/폐기)
		어란, 수산물가공품 (FISH ROE, FISHERY PRODUCTS, N.E.C.)	미생물(리스테리아 검출)	
		어란, 수산물가공품 (FISH ROE, FISHERY PRODUCTS, N.E.C.)	미생물(리스테리아 검출)	
		비타민, 무기질, 단백질 및 기능성 식품 (VITAMIN, MINERAL, PROTEINS AND UNCONVENTIONAL DIETARY SPECIALITIES FOR HUMANS AND ANIMALS, N.E.C.)	표시위반 (영어 미표시)	
		무알콜 음료 등 (NONALCOHOLIC BEVERAGES, N.E.C.)	기타위반 (제 조공정 미제출)	
(*)미국 비위생적 처리 위반코드(Violation Code) 상세내용				
－ 위반코드 3821: 제조(비위생적인 환경에서 준비, 포장 또는 보관)				
－ 위반코드 308: 제조 위생불량(비위생적인 조건에서 제조, 가공, 포장)				

붙임2

한국산 식품 부적합 현황 (2020년 1 ~ 11월 누적)

□ 식품별 현황 (1 ~ 11월 발표)

구분	중국	대만	일본	미국	EU	합계
가공식품	32	1	13	93	2	141
건강식품류	0	0	0	7	0	7
농산물	0	8	5	22	0	35
수산물	0	0	8	23	3	34
기구용기포장	0	1	0	0	0	1
기타	0	0	0	0	0	0
합계	32	10	26	145	5	218

□ 원인별 현황 (1 ~ 11월 발표)

구분	중국	대만	일본	미국	EU	합계
미생물	7	0	9	18	1	35
잔류농약	0	9	7	10	0	26
식품첨가물	8	1	6	14	0	29
중금속	1	0	0	0	0	1
품질규격	7	0	0	0	0	7
표시위반	10	0	0	191	2	203
비위생적 처리	0	0	0	37	0	37
유해물질 함유	1	0	1	10	0	12
기타	4	1	7	15	2	29
합계	38	11	30	295	5	379

* 식품 1건당 부적합 원인 항목이 복수인 경우 이를 개별 집계

□ 국가별 현황 (1 ~ 11월 발표) (*원인요소 기준)

국가	구분	가공식품	건강식품류	농산물	수산물	기구용기포장	기타	합계
중국	미생물	7	0	0	0	0	0	7
	잔류농약	0	0	0	0	0	0	0
	식품첨가물	8	0	0	0	0	0	8
	중금속	1	0	0	0	0	0	1
	품질규격	7	0	0	0	0	0	7
	표시위반	10	0	0	0	0	0	10
	유해물질 함유	1	0	0	0	0	0	1
	기타	4	0	0	0	0	0	4
	합계	38	0	0	0	0	0	38
대만	미생물	0	0	0	0	0	0	0
	잔류농약	0	0	9	0	0	0	9
	식품첨가물	1	0	0	0	0	0	1
	중금속	0	0	0	0	0	0	0
	표시위반	0	0	0	0	0	0	0
	기타	0	0	0	0	1	0	1
	합계	1	0	9	0	1	0	11
일본	미생물	9	0	0	0	0	0	9
	잔류농약	0	0	7	0	0	0	7
	식품첨가물	6	0	0	0	0	0	6
	중금속	0	0	0	0	0	0	0
	표시위반	0	0	0	0	0	0	0
	유해물질 함유	0	0	0	1	0	0	1
	기타	0	0	0	7	0	0	7
	합계	15	0	7	8	0	0	30
미국	미생물	3	0	8	7	0	0	18
	잔류농약	9	0	1	0	0	0	10
	식품첨가물	12	0	0	2	0	0	14
	중금속	0	0	0	0	0	0	0
	표시위반	174	11	0	6	0	0	191
	비위생적 처리	5	0	24	8	0	0	37
	유해물질 함유	0	0	10	0	0	0	10
	기타	7	4	1	3	0	0	15
	합계	210	15	44	26	0	0	295
EU	미생물	0	0	0	1	0	0	1
	표시위반	2	0	0	0	0	0	2
	식품첨가물	0	0	0	1	0	0	1
	중금속	0	0	0	0	0	0	0
	기타	0	0	0	2	0	0	2
	합계	2	0	0	3	0	0	5